

El spa que siempre deseó tener en casa, ahora a su alcance.

Grupo Polanco ha combinado dos conceptos de plena actualidad: el wellness y los beneficios que el uso de la madera reporta en nuestra salud.

Por un lado, la continua preocupación por los efectos que la actividad diaria, repleta de estrés y cansancio, causa sobre nuestra salud da como resultado que cada vez estemos más atentos al cuidado de nuestro bienestar. Fomentar la armonía entre cuerpo y mente se refleja en nuestro estado físico.

Por otro, los últimos estudios científicos realizados por el proyecto “Vivir con Madera”, evidencian que la madera contiene propiedades que favorecen un estilo de vida saludable y por tanto, mejoran nuestra calidad de vida. Por eso, rodearnos de madera en nuestra vida cotidiana nos permite disfrutar de un mayor bienestar.

Polanco quiere llevar a su casa este nuevo modo de vida. Para ello hemos creado a partir de nuestras construcciones modulares en madera, un espacio donde usted se pueda recuperar del estrés cotidiano y reactivar su fuerza vital.

Y además se lo instalamos en un par de días sin necesidad de realizar ningún tipo de obra.



Este conjunto de una sola planta, construido íntegramente en madera a partir de 2 módulos transportables con una superficie de 30 m² y un techo a dos aguas, cuenta con las máximas calidades en sus acabados.

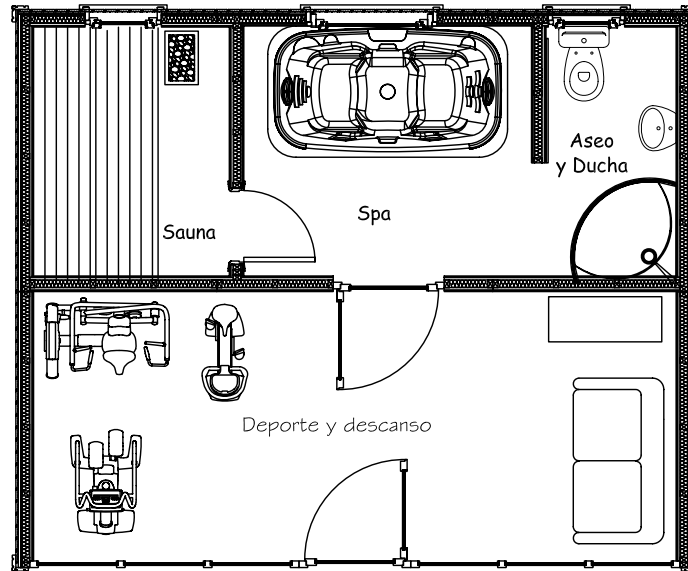
Su elaboración, íntegramente en madera, garantiza el máximo aislamiento térmico/acústico y proporciona una atmósfera cálida y confortable. Está dividido en cuatro zonas: sauna, jacuzzi, ducha y deporte y descanso.

SAUNA

- Calefactor de 8 Kw con control doméstico.
- Protector de calefactor.
- Puerta de encastre para hueco de 800x2020 mm. con tirador, bisagras, imanes y marcos de madera.
- 2 rejillas de luz
- Reposacabezas
- Kit de accesorios

SPA

- Dimensiones: 212 x 116 x 80
- Capacidad para 2 personas
- 16 boquillas de hidromasaje
- 10 boquillas de aire
- Capacidad máxima de agua 470 l.
- Bomba de filtración
- Foco de luz
- Blower
- Calentador de 2 Kw
- Tratamiento de agua por ozono
- Faldones en madera de Marengo
- Vaso en blanco brillo.

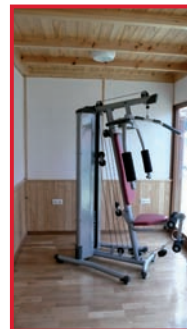
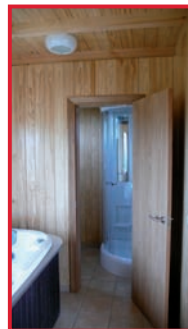
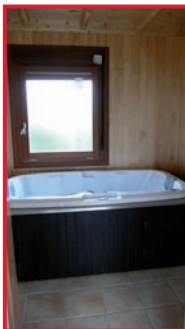


CABINA DUCHA

- Dimensiones: 90X90
- Teclado SC1
- 10 jets laterales
- 6 jets dorsales
- 3 jets cervicales
- Termostática
- Asiento
- Repisa y Espejo
- Teleducha
- Ducha fija

DEPORTES Y DESCANSO

- 15 m² con cabida para aparatos de musculación, cardiovascular y zona de descanso.
- Amplia cristalera de doble hoja con cámara de aire y vistas al exterior.



Dedique unas horas a su cuidado personal y a renovar energías sin necesidad de desplazarse.